



Kogo powinna wyszkolić uczelnia wyższa?



- Absolwent, który potrafi we własnym zakresie pozyskiwać wiedzę w celu realizacji określonego zadania.
- Absolwent, który potrafi podejmować optymalne decyzje w środowisku gdzie reguły nie są jasne do końca.
- Absolwent, który potrafi opisać cel zadania oraz przygotować specyfikację czynności potrzebnych do wykonania tego zadania.



IMPLEMENTS



Zakres kompetencji

Modelowanie 3D
detalu i przygotówki
na podstawie rysunku
technicznego.



IMPLEMENTS



tiz@tiz.pl

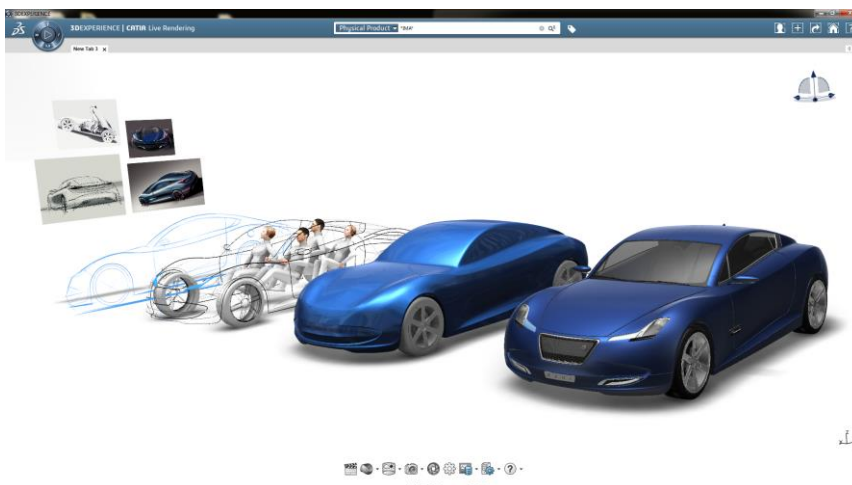


tizimplements.eu



b2b.tizimplements.net

Zakres kompetencji



Projektowanie procesu
technologicznego w CAPP
z przygotowaniem
dokumentacji warsztatowej
według ustalonych założeń
zgodnie z procedurami
pomiarowymi .



IMPLEMENTS



tiz@tiz.pl

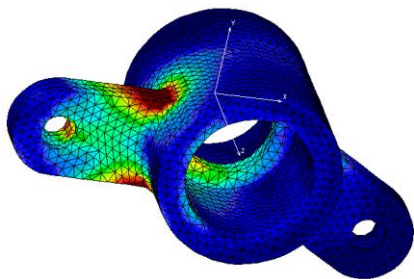


tizimplements.eu



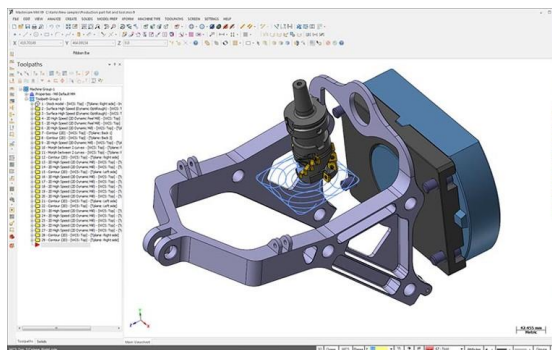
b2b.tizimplements.net

Zakres kompetencji



Konstrukcja przyrządów mocujących w CAD przy zastosowaniu MES.

Opracowanie i optymalizacja programu CNC w CAM. Uruchomienie detalu na dedykowaną obrabiarkę.



IMPLEMENTS

tiz@tiz.pl



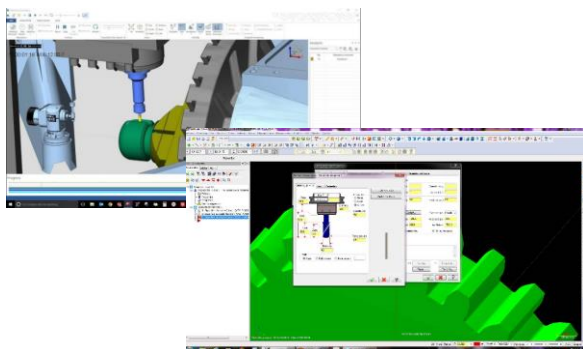
tizimplements.eu



b2b.tizimplements.net

Zakres kompetencji

Opracowanie dedykowanego postprocesora, wirtualnej maszyny, odwrotnego *postprocesora* według specyfikacji klienta dla generacji kodu NC.



Systemy zarządzania produkcją, sieci DNC, monitoring maszyn.



IMPLEMENTS

tiz@tiz.pl

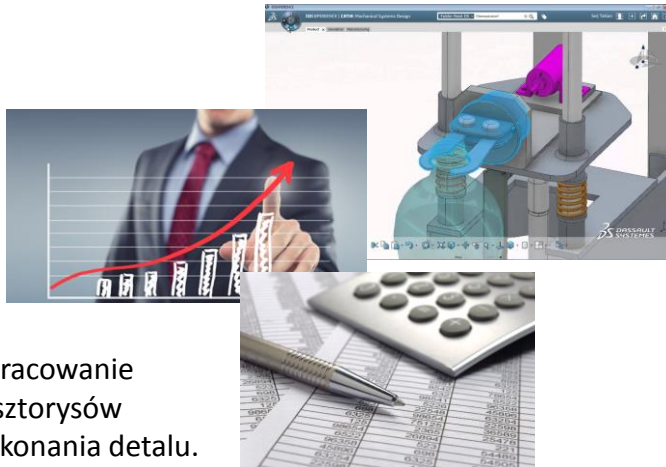


tizimplements.eu



b2b.tizimplements.net

Zakres kompetencji



Opracowanie kosztorysów wykonania detalu.

Strategie sprzedaży



IMPLEMENTS



tiz@tiz.pl



tizimplements.eu



b2b.tizimplements.net



IMPLEMENTS

Dziękuję za uwagę.



tiz@tiz.pl



tizimplements.eu



b2b.tizimplements.net